

2026

# COMPANY PROFILE



**Groupama**  
Assicurazioni



# INDICE



- Il nostro Gruppo: i principali numeri
- Il nostro Gruppo: i valori mutualistici
- Groupama Assicurazioni: i valori
- Groupama Assicurazioni: la presenza sul mercato
- L'attenzione verso clienti e dipendenti
- L'offerta prodotto
- Il nostro impegno
- In sintesi





## IL NOSTRO GRUPPO: I PRINCIPALI NUMERI

Un grande Gruppo Internazionale presente in 10 Paesi in Europa, Africa e Asia, con oltre **32.000 dipendenti**, impegnato nella transizione energetica aderendo alla Net-Zero Asset Owner Alliance.

### TARGETS Net-Zero Asset Owner Alliance

**€ 1.2 billion** di investimenti sostenibili aggiuntivi tra il 2022 e il 2024, in particolare nei settori delle infrastrutture, dell'immobiliare e delle obbligazioni verdi.

**-50%** di riduzione tra il 2021 e il 2030 dell'intensità di carbonio (tCO<sub>2</sub>eq/€ mln di fatturato) degli Scope 1 e 2 dei portafogli azionari e di obbligazioni corporate (perimetro di Gruppo), lungo una traiettoria di allineamento agli obiettivi dell'Accordo di Parigi.



**15,2 miliardi**  
di giro d'affari



**26.000**  
dipendenti



**6 milioni**  
di clienti e soci

### PLAYER DI RIFERIMENTO IN FRANCIA:

- #1** Assicuratore Agricolo
- #1** Assicuratore Enti Pubblici
- #2** Assicuratore Salute Privati
- #4** Assicuratore Casa
- #4** Assicuratore Previdenza Privati
- #5** Assicuratore Auto



**3,1 miliardi**  
di giro d'affari



**9 paesi**  
in cui è presente



**6 milioni**  
di clienti

### CON FORTE PRESENZA INTERNAZIONALE:

Bulgaria, Cina, Croazia, Grecia, Italia,  
Romania, Slovenia, Tunisia, Ungheria

### RANKING RAMO DANNI:

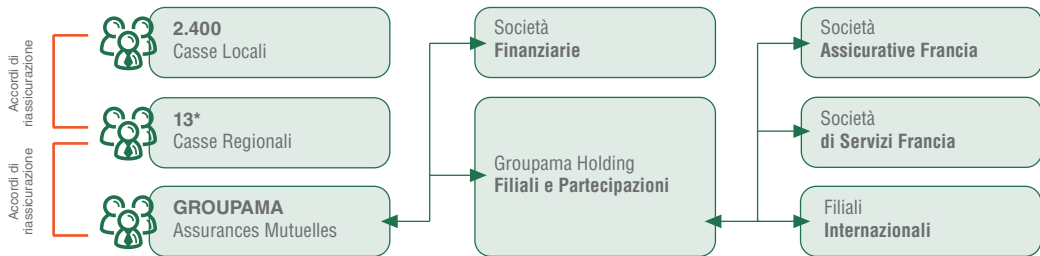
**#1** Romania | **#3** Ungheria | **#9** Italia





## I VALORI MUTUALISTICI DI PROSSIMITÀ, SOLIDARIETÀ E RESPONSABILITÀ AL SERVIZIO DEI NOSTRI CLIENTI

Groupama distribuisce i propri prodotti in Francia attraverso le Casse Regionali e la società assicurativa GAN, proponendo una vasta offerta di servizi tra cui la tutela legale, la protezione del credito, l'assistenza alla persona.



(\*) 9 Casse Regionali,  
+ 2 Casse Specialistiche,  
+ 2 Casse dei territori d'oltremare

- Groupama si fonda su un modello mutualistico solido, con un insieme di amministratori e collaboratori impegnati al servizio dei propri soci e clienti.
- Grazie al suo forte radicamento locale, Groupama svolge un ruolo primario nell'assicurabilità dei territori, accompagnando da vicino le esigenze dei privati cittadini, delle imprese e delle comunità locali.
- Groupama è un assicuratore generalista, impegnato su due assi principali complementari, quali l'assicurazione delle persone e l'assicurazione sui beni e della responsabilità civile.
- La solidità finanziaria del Gruppo è elevata, a dimostrazione della resilienza e della robustezza del modello mutualistico di Groupama.





## GROUPAMA ASSICURAZIONI: I VALORI

**Essere vicini alle persone è il motivo per cui siamo nati ed esistiamo ancora oggi.** È il primo significato che diamo alla parola **prossimità**, il nostro valore più importante. Operiamo ogni giorno in Italia con lo sguardo rivolto al territorio e alle sue specificità, insieme a oltre 780 dipendenti e una rete di circa 1000 agenti attivi in tutto il Paese.

# UN'AZIENDA DI PERSONE, PER LE PERSONE.



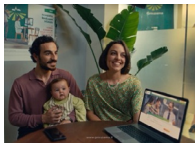
### PROSSIMITÀ

Vicini alle comunità.  
Ancora oggi mettiamo  
le persone e il territorio  
al centro.



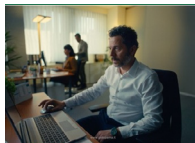
### IMPEGNO

Soluzioni sempre migliori e al  
passo con i cambiamenti del  
nostro tempo.



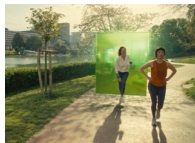
### PERFORMANCE

Eccellenza nel valore dei  
prodotti offerti, qualità del  
servizio e professionalità della  
consulenza, con una crescita  
attenta alla solidità  
patrimoniale.



### SOLIDARIETÀ

Valore condiviso, che metta  
al centro la coesione sociale  
e la tutela delle risorse.



### RESPONSABILITÀ

Impatto positivo, progetti  
di sviluppo sostenibile,  
diffusione della cultura  
della responsabilità.





# GROUPAMA ASSICURAZIONI: LA PRESENZA SUL MERCATO

## PRINCIPALI INDICATORI:



**100+**  
anni di  
storia



**1,5**  
milioni  
di clienti



**1,4**  
miliardi/€  
di raccolta



**5,9**  
miliardi/€  
di investimenti



**221%**  
Indice di  
solvibilità



**IFS «A»**  
outlook stabile  
Rating Fitch



**782**  
dipendenti



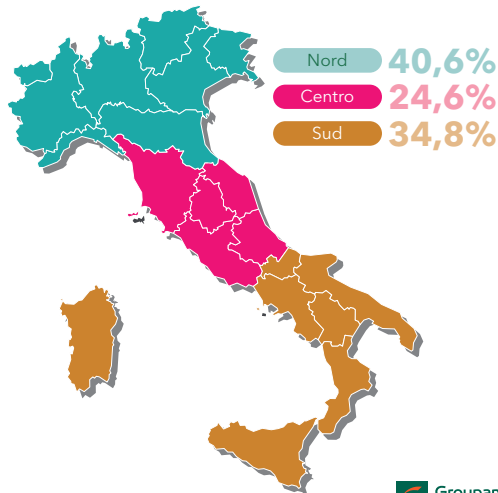
**735**  
Agenzie +  
Brokers e  
Bancassicurazione

## RIPARTIZIONE RAMI:

**DANNI** 1.044 (79,9%)

**VITA** 263 (20,1%)

## DISTRIBUZIONE CLIENTI:



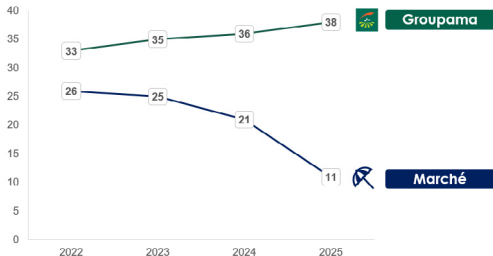


## L'ATTENZIONE VERSO CLIENTI E DIPENDENTI

### LA SODDISFAZIONE DEI CLIENTI:

Net promoter score

NPS 2025: +38 (+27 pts vs mercato)



Recensioni



✓ Profilo reclamato

## Groupama Assicurazioni

Recensioni 1.537 • ★★★★★ 4,5 ⓘ

### Competenza e preparazione

Competenza, disponibilità, preparazione e cordialità del personale dell'Agenzia Molinari di Varese nella gestione di un sinistro

### Sempre seri puntuali ed affidabili più...

Sempre seri puntuali ed affidabili più di 20 anni con Groupama mi sento di poter dire «una garanzia»

### Seri ed affidabili

Li conosco da tanti anni. Serietà ed affidabilità al top! Consigliatissimo!

### Competenza ed ottimi prodotti

Professionalità e comprensione dell'Agente che ha individuato brillantemente il giusto prodotto assicurativo.





## L'ATTENZIONE VERSO CLIENTI E DIPENDENTI

### IL BENESSERE DEI DIPENDENTI:



Da 12 anni certificati Top Employer per le strategie efficaci volte a creare un ambiente di lavoro stimolante e motivante.



Per favorire l'inclusione delle lavoratrici e dei lavoratori con disturbi specifici dell'apprendimento



Siamo tra le 150 aziende firmatarie del manifesto di Valore D, per valorizzare ed includere la diversità di genere al proprio interno



Certificazione di Parità di Genere per garantire pari opportunità, equità salariale, inclusione e lotta alla discriminazione, valorizzando la diversità come motore di crescita.





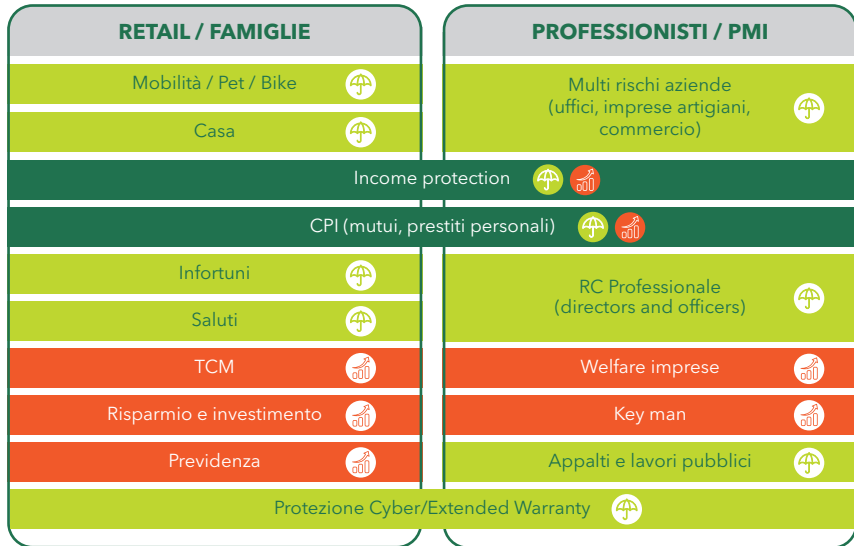
## L'OFFERTA PRODOTTO



Danni



Vita





## IL NOSTRO IMPEGNO

Essere davvero vicini alle persone e al territorio, significa anche contribuire allo sviluppo di una società capace di sfruttare il potenziale del presente e di accogliere le sfide del futuro. **Per questo sosteniamo progetti che promuovono la cultura, la prevenzione e favoriscono comportamenti consapevoli e responsabili.**

### EMPLOYER RESPONSIBLE

*Certificazioni e Riconoscimenti*



### AMBIENTE E TERRITORIO

*Impegno e prodotti*



Protezione ambiente



Prodotti di investimento

Sostenibilità del modello economico



Welfare

### CULTURA, SOCIETÀ

*Partnership*



Scuole



Educazione



Prevenzione





## IN SINTESI



**18,5 miliardi** di giro d'affari



**12 milioni** clienti e soci



**74 miliardi** riserve tecniche



**10 miliardi** patrimonio netto



**A+** Fitch ratings

- **Danni:** 52,4%
- **Vita & Salute:** 47,6%
- **Indice di solvibilità:** 267%
- **Stabilità**
- **Notorietà internazionale**
- **Soddisfazione Clienti e Dipendenti**



**1,3 miliardi** di giro d'affari



**1,5 miliardi** clienti



**4,7 miliardi** riserve tecniche



**640 milioni** patrimonio netto



**A** Fitch ratings

- **Danni:** 71,9%
- **Vita & Salute:** 28,1%
- **Indice di solvibilità:** 221%
- **NPS Clienti 38**  
(+27 pts vs mercato)
- **Top Employer 2026**





**Groupama**  
Assicurazioni